



URGENCE CHIRURGICALE
**ACCIDENT D'INJECTION
SOUS PRESSION**

Connaître le risque,

 Appel du 15 pour la prise en charge rapide de l'accident



PREVY

PRÉVENTION & SANTÉ AU TRAVAIL

Les accidents d'injection sous pression constituent un risque méconnu mais potentiellement grave, **dont la prise en charge doit être rapide.**

Dans l'industrie, les injections à haute pression (peinture, hydraulique, nettoyage) sont rares mais peuvent provoquer des **lésions internes sévères, parfois disproportionnées par rapport à la petite plaie visible** en surface.

Votre entreprise est concernée si :

- Vous utilisez des **pistolets à peinture** ;
- Vous utilisez des **graisseurs à huile** ou des **injecteurs à huile** ;
- Vous travaillez sur ou à proximité de **vérins hydrauliques**, de **"circuits" hydrauliques**, de **boîtiers sous pression d'huile**, etc ...

Il existe un risque d'accident gravissime



Exemples d'outils et d'équipements pouvant mener à un accident d'injection sous pression

Les actions à risque

- Si vous grattez l'orifice de sortie de votre pistolet à peinture avec le doigt pour le déboucher, et qu'à ce moment là, le produit contenu dans le pistolet sort et vous blesse au doigt.
- Si votre doigt se trouve accidentellement sur la trajectoire du jet du pistolet, entre 0 cm et 3 cm de l'orifice de sortie du pistolet.
- S'il y a une toute petite fuite sur le boîtier d'huile sous pression, ou sur le circuit hydraulique, et que machinalement, vous mettez le doigt pour "arrêter la fuite". Mais la pression est trop forte et que le produit vous blesse ...
- Vous êtes à proximité d'un circuit hydraulique, il y a une fuite, le jet de produit sous-pression pénètre dans votre corps (cou, cuisse ...).

Après une blessure, ce qu'il faut savoir

Vu de l'extérieur, la blessure est très petite. Mais à l'intérieur du doigt et de la main, **sous l'effet de la pression, le produit a pénétré profondément**. Il va tout détruire sur son passage si on lui en laisse le temps.

La **douleur va apparaître au bout de 2 à 3 heures**, quand la destruction des tissus aura déjà commencé, quelque soit la partie du corps concerné (cou, doigt, main, etc.)



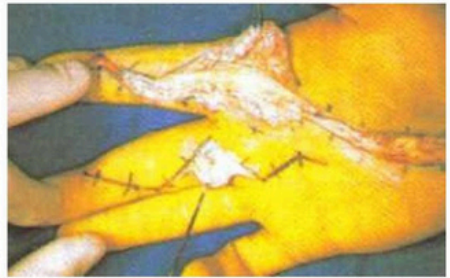
Exemples de blessures par injection sous pression, la plaie semble petite mais en interne, les dégâts sont très graves.

Dès l'apparition des symptômes, le risque d'amputation augmente fortement.

Une opération chirurgicale doit donc être réalisée rapidement pour évacuer un maximum de produit injecté et diminuer la pression dans le doigt, la main ou tout autre partie du corps.

Que faire en cas d'accident ?

- **Appel immédiat du 15 (SAMU) pour la prise en charge rapide de l'accident.** Éventuellement, si la blessure est à la main, appel direct des services de chirurgies type SOS Mains.
- **Suivez les consignes du SAMU,** rendez-vous immédiatement au service d'urgence indiqué par le SAMU, qui l'aura prévenu entretemps, de préférence dans un service spécialisé dans la chirurgie de la main pour les accidents localisés aux mains.
- Expliquez ce qui est arrivé, si possible en informant quel produit à été injecté pendant l'accident, à quelle pression et depuis combien de temps.
- Vous serez alors opéré dans les 2 à 4 heures qui suivent l'accident.



Exemples de blessures par injection sous pression

Si vous tardez à consulter, 1 fois sur 3, il faut amputer et le risque de séquelles est plus important.

TOUTE INJECTION DE PRODUIT SOUS HAUTE PRESSION EST UNE URGENCE VITALE, QUEL QUE SOIT LA PARTIE DU CORPS TOUCHÉE



La connaissance des situations à risques et de la conduite à tenir en cas d'accident est primordiale pour limiter les séquelles.

Si vous travaillez avec des outils, ou à proximité d'installation sous pression, qui peuvent causer ce type de blessures :

- **La routine est votre ennemie, faites des actions de sensibilisation sur ce risque régulièrement**, aux jeunes travailleurs, aux nouveaux salariés dans l'entreprise, aux intérimaires, aux stagiaires mais aussi au personnel expérimenté ;
- **Contrôlez et étalonnez systématiquement les outils** et les systèmes sous pression ;
- **Équipez les travailleurs de gants adaptés** et des dispositifs de sécurité sur les équipements ;
- **Ayez des consignes d'urgences pour les personnels** et les sauveteurs secouristes du travail ;
- **Rapprochez-vous de votre médecin du travail** pour toute question.

Les Sauveteurs Secouristes du Travail de l'entreprise doivent connaître ce risque de blessure et la conduite à tenir. Il est crucial de **recueillir les informations pour le SAMU** : nature du produit, pression d'injection, heure précise de l'accident ...



À AFFICHER DANS VOS LOCAUX



**ACCIDENT D'INJECTION SOUS PRESSION
=
URGENCE VITALE ET CHIRURGICALE**



Exemples de blessures par injection sous pression

Que faire en cas d'accident ?

- **Ne vous fiez pas à l'aspect faussement rassurant ! Ce n'est pas une petite blessure, c'est une urgence vitale !**
- **Appelez le SAMU (15) et suivez leurs consignes pour se rendre le plus rapidement possible dans un service d'urgence, ou de la main.**

Sos Mains à Nîmes - Polyclinique Grand Sud

☎ 04 66 04 33 02

- **Expliquez ce qui vous est arrivé (injection sous pression de produit), si possible en informant quel produit à été injecté pendant l'accident, à quelle pression et dans quelle partie du corps.**
- **Le plus tôt vous consultez, le plus tôt vous serez opéré !**



**LA
PRÉVENTION
N'EST PAS UN
HASARD
MAIS UN
RENDEZ-VOUS.**